



BODY UNLIMITED
AUTUMN / WINTER
2010-2011

C I F F

EC Bella Center
Copenhagen

**DANSK
MODE
&
TEXTILE**

CIFF Trends AW 2010/11. Body Performance

A ballet dancer style express by skintone palettes with fleshy tones, plastery pastels and talcy mauves with some tonic accents, luminous coral, and graphic contrast of black and white.

The fabrics are supple with silky blends, enveloping knits, velvety marled cottons, unctuous leather.

Cocooning look with jumpsuit, fitness style pants, satin braids details, coarse-grained and second skin fabrics.

A color range constructed around graphic black and white completed by neutral tones like gray and honey brown. Meanwhile, orange touch position itself in a direct contrast.

Fabrics are light and supple, sophisticated. Accent on synthetic fabrics as refined polyamides and polyesters alone or blended with wool, silk or cashmere for more comfort.

Softness and stretch are essentials for second skin fabrics, presence of lycra.

Product focus on jogging and sportswear outerwear.

En ballerinas stil udtrykt gennem en palet af farver fra hud og kød, plastagtige pastelfarver og douce violet med opfriskende toner, lysende koralrød og grafiske kontraster af sort og hvid.

De smidige stoffer er blandet med silke, indhyllet i strik, fløjsagtigt mergelblandet bomuld og skinnende læder.

Hjemme-look med buksedragter, bukser i fitnessstil, detaljer med silkebånd, groftvævede stoffer og læder.

En farveskala opbygget omkring grafit og hvidt suppleret med neutrale nuancer som grå og honningbrun og med et orange strejf som en direkte kontrast.

Stofferne er lette og smidige, forfinede. Hovedvægten er på syntetiske stoffer som behandlet polyamid og polyester alene eller blandet med uld, silke eller cashmere for mere velvære.

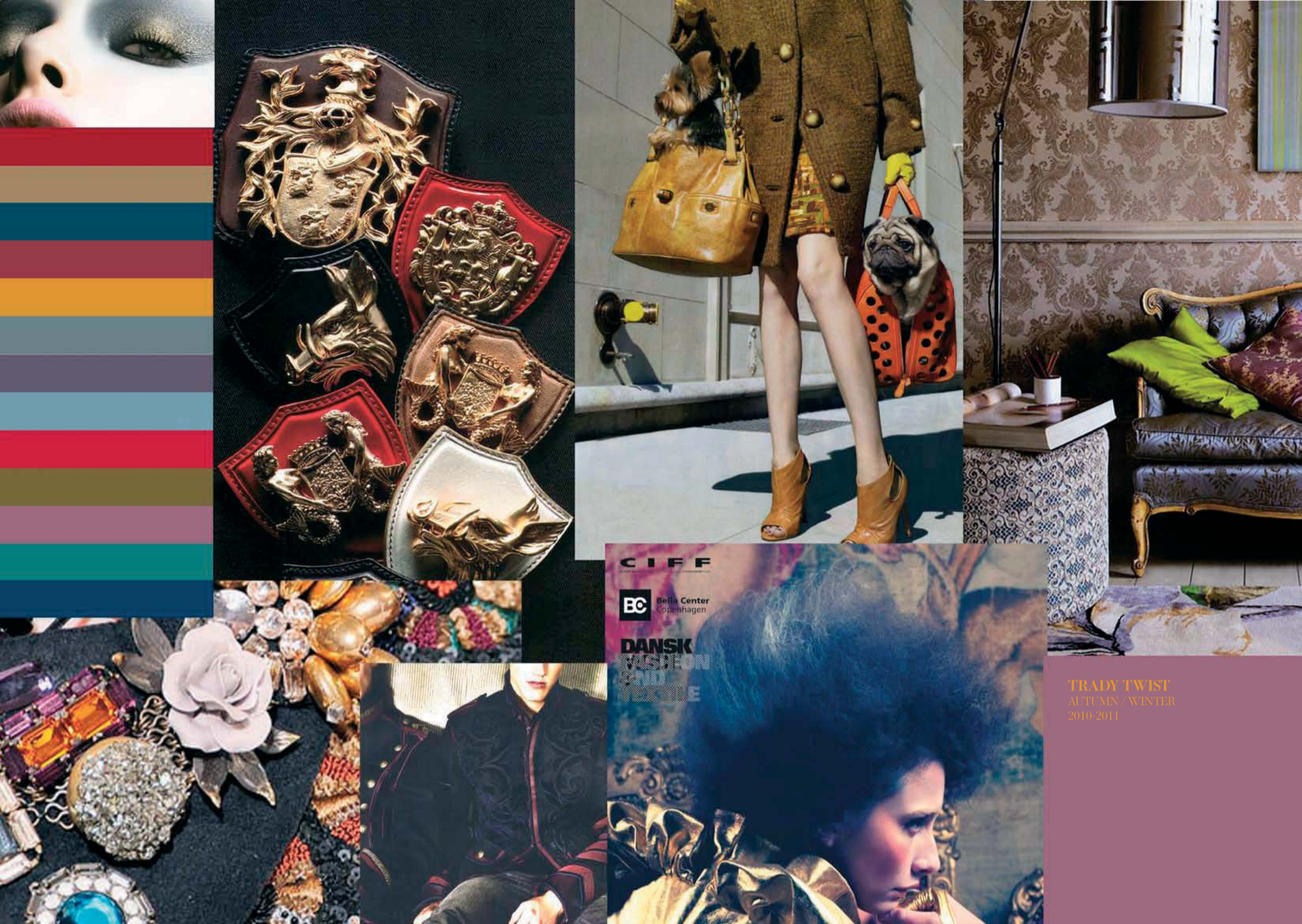
Blødhed og strækkevne er afgørende egenskaber for syntetiske stoffer, med indhold af lycra.

Det handler her om jogging- og sportstøj til udendørs brug.



NellyRodi™





CIFF Trends AW 2010/11.

Trady-Twist

The Retro English style of this theme is evoked by muted tones, luminous camel, greenish-blues, taupey-gray, rich burgundy. Add British cakes colors: cupcake pink, acid marmalade, electric anise, milky blueberry.

Noble materials and traditional men's wardrobe codes (jacket for example) are feminised : recolored tweeds, marled wools, Prince of Wales knittings etc. A certain form of opulence is favored with an ornamental style (jewellery), tapestry style (exuberant motifs) , precious weaves (silk twill, lame voile).

Finally very basic "chino" cottons and raw denim.

Sumptuous colors with patinated velvet shades: violet, brick red, ochre, Prussian and faded blue. For bases, revolutionary inspiration with red and bronze alongside dark gray.

Reworked shabby baroque mood: 18th century upholstery, tapestry and brocade motifs are enlarged, recolored and covered in lines and stains. Parade mood illustrated by tone-on-tone crests and braids or old gold embroideries.

Circus stars style and polka dot motifs, colourful club stripes... a delirious register: lively jacquards, tartan plaids with tie prints and reworked paisleys.

Neo-military style, baggy chic spirit, Perfecto circus, barocco prints.

Den engelske retrostil i dette tema er fremkaldt af afdæmpede toner, glansfuldt kameluld, blågrønne farver, muldvarpegråt og kraftig bordeaux. Føj hertil farver fra det engelske konditori: lyserød glasurfarve, syrlig marmelade, anis og blåbær med mælkehvidt skær. Ædle materialer og traditionelt herretøj (jakker blandt andet) har fået et mere feminint look: genindfarvet tweed, mergelblandet uld, Prince of Wales strik osv. Det lidt overflodsagtige har vundet frem ved pynt (smykker), gobelinstil (overdådige motiver), dyre vævninger (kipervævet silke, sløret lamé), og endelig er der helt almindelig lærredsstof og rå denim.

Overdådige farver med patinerede fløjlsagtige skygger: violet, murstensrød, okker, prøjsisk blå og mat blå. Som basis med inspiration fra revolutionerne rødt og bronze sammen med mørkegrå.

En lidt lurvet barokstemning: 1800-tals polstring, motiver fra gobeliner og brokade stoffer nu i forstørret udgave, indfarvet og dækket i sammensyninger og kanter. Paradestemning illustreret ved fjerbuske i sammenfaldende toner og lidser eller gamle guldbroderier.

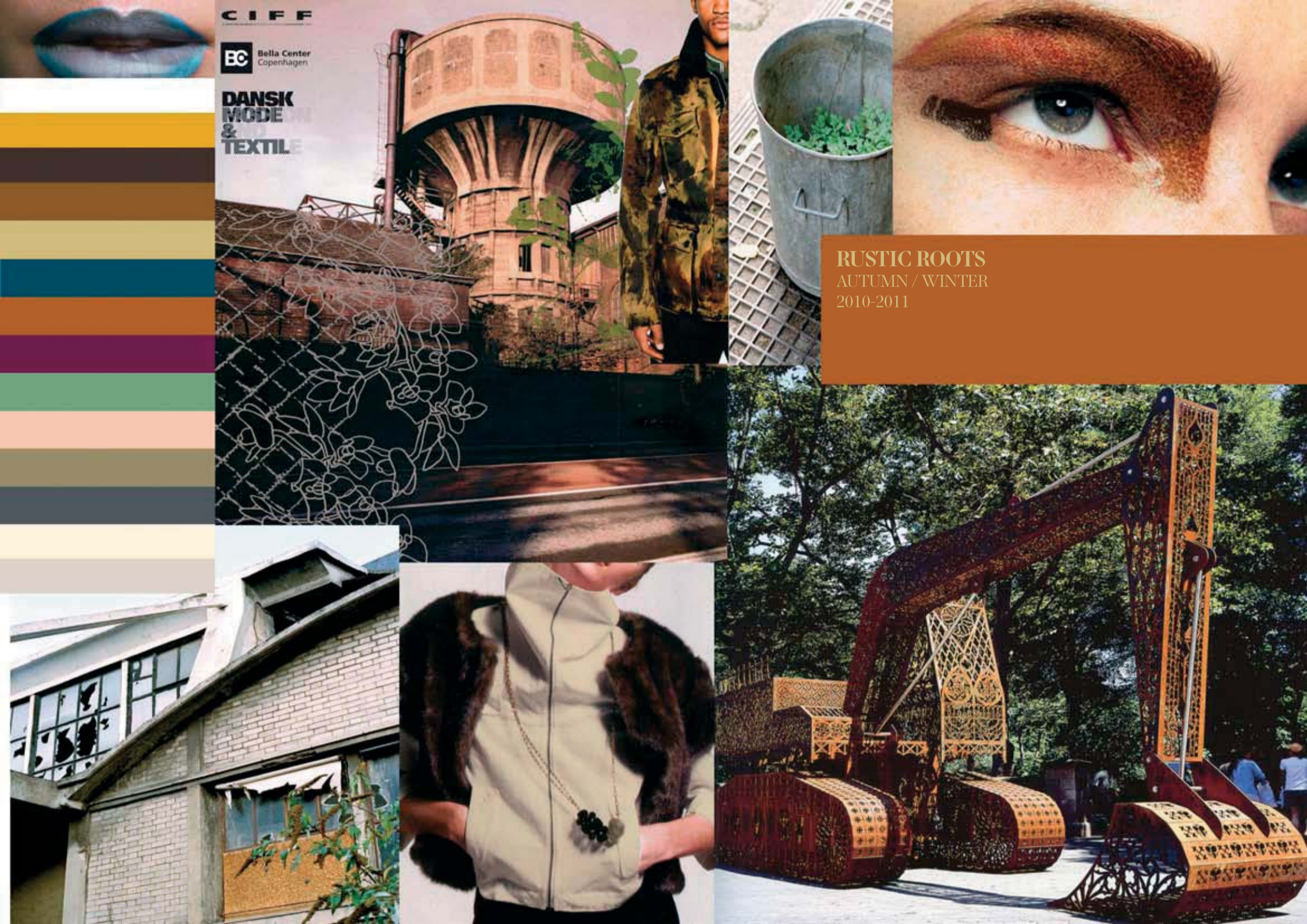
Cirkusstjernestil og polkaprikkede mønstre, farvestrålende klubstriber et vildt register af sprælske jacquardmønstre, skotskternede plaider med slipse motiver og omarbejdede paisleymønstre.

Neomilitær stil, flagrende og elegant stil, Perfecto cirkusstil, mønstre fra barokken.



TRADY TWIST
AUTUMN / WINTER
2010-2011





RUSTIC ROOTS
AUTUMN / WINTER
2010-2011

CIFF Trends AW 2010/11.

Rustic Roots

The range of green is omnipresent complete by two industrials colors: grayed and pinkish cement. A palette of autumn reds with different grape tones.

The accent is on materials associating rusticity and refinement: compact or boiled wools, tweeded flannels, quilted lining and patches and sportswear fabrics like cotton/polyamide foamback.

Focus on the reworked warp and weft, overall sequins, bi-fabrics and garments as cape and overalls.

From industrial wastelands alloys and patinas inspired the color range: somber, subtle neutrals composed of inky blue, iron gray and taupe brown. Secondary colors as greenish beige, dark bronze, teal blue, violet.

The fabrics look thick and protective, yet comfortable. Double serge of herringbone cottons are brushed inside, rough denim washed out, wools are boiled. Surface treatments: all over or placed polyurethane coatings on wool or cottons, dyes like rust, wrinkle or waffle effects, waxy looks.

Note the military look, the chinos, the natural fabrics, double closing, buttonings.

De grønne nuancer er til stede overalt og forbundet med to industrielle farver: grå cement og cement med et rosa skær. En palet af efterårets røde farver med forskellige druefarvede toner.

Hovedvægten er på materialer, der leder tanken hen på det rustikke og det raffinerede: kompakt eller kogt uld, tweedagtige flannelsstoffer, quiltede kanter og lapper og stoffer til sportstøj som bomuld/polyamid skum? foamback.

Fokus på omarbejdede vævninger med kædetråde og skudgarn, pailletter, brug af to slags stof og tøj som slag, kapper og overalls.

Metal i nedlagte industrier i forskellige legeringer og med forskellig patina har inspireret til denne farveskala: mørke nuancer, fine neutrale farver sammensat af blå som blæk, jerngrå og gråbrun og sekundære farver som grønlig beige, mørk bronze, grønblå og violet.

Stofferne ser tykke og beskyttende ud, og alligevel behagelige. Dobbelt serges med sildebensmønstre er indføjede på indersiden, rå forvasket denim og kogt bomuld. Overfladebehandlinger: overalt polyurethanoverflader på uld eller bomuld, rustagtige farver, rynke- eller vaffeleffekter og voksagtige udseender.

Bemærk det militære look, de khakifarvede lærredsstoffer, de naturlige stoffer, den dobbelte lukning og knapperne.





DARK POETRY
AUTUMN / WINTER
2010-2011

CIFF Trends AW 2010/11.

Dark Poetry

A poetically nocturnal palettes with deep black, slate gray, inky blue and deep purple completed by flaming garnet, blushing pink and hallucinogenic green. Flashes of copper and gold.

Sumptuous materials are deteriorated to evoke the wear of time. Accent on natural mixing "patched" effect. Some ultra feminine materials: doobby silks, quivering acetate etc.

New parade jackets, Rock spirit, Patchwork grunge.

Nocturnal, muffled colors from night blue, cold brown and Cyprus green all the way to grayed parma and intenser touch of oxblood. Base color remain in the somber register of deep blue, almost black.

Emphasis on sophisticated, warm, light, soft-touch fabrics like wool and cashmere blends or brushed and sanded suitings. Matte or slightly shiny looks for synthetics. Knits are thin and generous.

Wool shawl-collared, dark and strange prints, product focus on bloomer and punk style jacket.

En poetisk palet af nattens farver med sort som kul, grå som skifer, blå som blæk og mørkviolet, som fuldendes med en stærk granatrød, skrigende lyserød og lysegrøn med stænk af kobber og guld.

Luksuøse stoffer behandles, så de ser ud til at være slidte og tilsættes naturlige lappeagtige effekter af nogle ultrafeminine materialer som snorevævet silke, nervøst acetatsilke mm.

Natlige og dæmpede farver fra mørkeblå, kølig brun og cypressgrøn og hele vejen over til mørk parmagrøn og stærke nuancer af okseblod. Basisfarverne forbliver i den dystre ende med meget mørkeblå nuancer, næsten sort. Der er lagt vægt på fine, varme, lette, bløde stoffer som uld- og cashmereblandinger eller børstede og sandslebne habitstoffer.

Matte eller let skinnende udseender af kunststoffer. Strikvarerne er tynde og løstsiddende.

Med uldne sjalskraver, mørke og eksotiske mønstre, med fokus på matte farver og jakker i punkerstil.

